



ES

Modelos con apertura delantera y trasera, ideales para autoservicio o doble servicio.

Vitrinas de gran capacidad para bandejas gastronómicas GN1/1x65mm

Opción de estante superior para aumentar su capacidad.

Construidas en acero inoxidable y cristales templados.

Sistema de iluminación de última generación HIGH POWER LEDS.

Modelos compactos de sobremostrador, sin necesidad de instalación y con patas regulables.

Desagüe incorporado para facilitar su limpieza.

EN

Models with front and back opening, ideal for self-service or double service.

Three large capacity models for GN 1/6x65 trays

Optional top shelf to increase capacity

Manufactured in stainless steel and tempered glass

Latest technology HIGH POWER LEDS lighting system

Compact models designed for countertop use, No need of installation, adjustable legs

Easy cleaning drainage

FR

Vitrine réfrigérée à double accès pour l'exposition de poissons, salades, desserts et aliments frais en général.

Trois modèles de grande capacité pour plateaux gastronomiques GN1/1-65mm

Construit en acier inoxydable et verre trempé.

Étage du milieu du verre trempé pour la capacité accrue.

Système d'éclairage de dernière génération HIGH POWER LEDS.

Modèles de comptoir compacts, sans installation, avec pieds réglables

Construit avec vidange pour un nettoyage facile.



90°C

90°C

+2°C/+6°C

650mm



AVMX2 - AVMX3
 OPCIONAL: ESTANTE CRISTAL SUPERIOR
 OPTIONAL: TOP GLASS SHELF
 OPTION: TOP PLATEAU EN VERRE



ESPACIO MOTOR "MINI"
 "MINI" SPACE MOTOR
 ESPACE MOTEUR "MINI"

ACERO ESPECIAL PARA PESCADO
 SPECIAL STEEL FOR FISH
 ACIER SPÉCIAL POISSONS

PUERTA DELANTERA PARA AUTOSERVICIO
 FRONT DOOR FOR SELF-SERVICE
 PORTA AVANT POUR L'AUTO

HIGH POWER LEDS

CRISTALES TEMPLADOS
 TEMPERED GLASS
 VITRES EN VERRE TREMPÉ

FABRICADAS EN ACERO AISI 316
 MANUFACTURED IN AISI 316 STAINLESS STEEL
 FABRIQUÉ EN ACIER INOX 316



AHORA CON GUIAS DE ACERO
 NOW WITH STEEL GUIDES
 MAINTENANT AVEC DES GUIDES EN ACIER

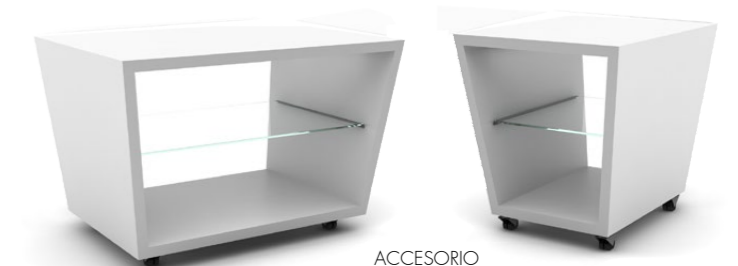


"SAYL BLUE"
 DIGITAL CONTROL

BANDEJAS INCLUIDAS GN 1/1 X 65
 GN 1/1 X 65 TRAYS INCLUDED
 PLATEAU INCLUS GN 1/1 X 65



ZONA DE SERVICIO
 SERVICE AREA
 ZONE DE SERVICE

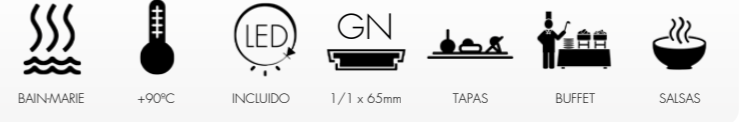
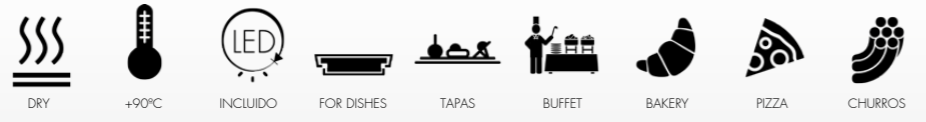


ACCESORIO
 ACCESSORY
 ACCESSOIRE
 PGS. 178

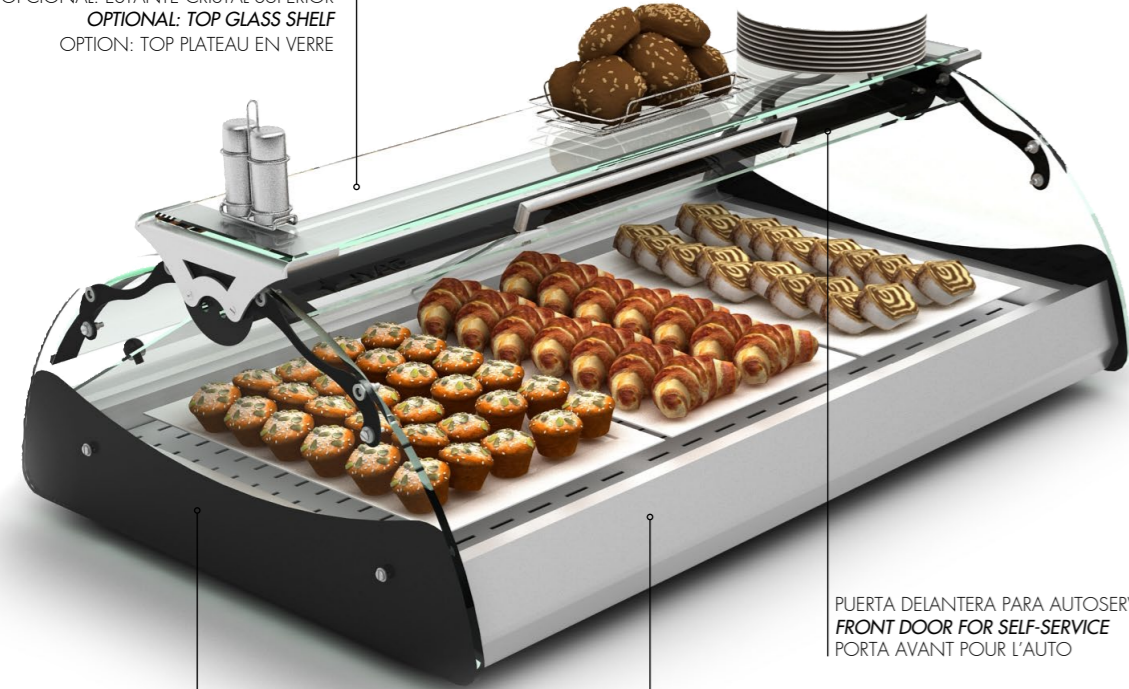
MAXISELF TAPAS

	MEDIDAS	ACCESORIO ESTANTE	BANDEJA	TEMP. (FOOD ZONE)	LED
VMX2	880x650x320	NO	2 GN 1/1x65	+2°C / +6°C	SI
VMX3	1210x650x320	NO	3 GN 1/1x65	+2°C / +6°C	SI
VMX2E	880x650x320	SI	2 GN 1/1x65	+2°C / +6°C	SI
VMX3E	1210x650x320	SI	3 GN 1/1x65	+2°C / +6°C	SI

MODELOS DISPONIBLES EN CUBA PLANA - .MODELS ALSO AVAILABLE IN FLAT VAT - MODÈLES DISPONIBLES EN CUVE PLANE (SANS BAC)



ACMX2 - ACMX3
 OPCIONAL: ESTANTE CRISTAL SUPERIOR
 OPTIONAL: TOP GLASS SHELF
 OPTION: TOP PLATEAU EN VERRE



CRISTALES TEMPLADOS
 TEMPERED GLASS
 TEMPÉRÉE VERRE

FABRICADAS EN ACERO AISI 304
 MANUFACTURED IN AISI 304 STAINLESS STEEL
 FABRIQUÉ EN ACIER INOX 304

PUERTA DELANTERA PARA AUTOSERVICIO
 FRONT DOOR FOR SELF-SERVICE
 PORTA AVANT POUR L'AUTO



INTERIOR DESMONTABLE PARA LIMPIEZA
 REMOVABLE INTERIOR FOR EASY CLEANING
 NETTOYAGE INÉRIEUR DÉMONTABLE



BANDEJAS INCLUIDAS GN 1/1 X 65
 GN 1/6 X 65 TRAYS INCLUDED
 PLATEAU INCLUS GN 1/1 X 65



PUERTA DELANTERA PARA AUTOSERVICIO
 FRONT DOOR FOR SELF-SERVICE
 PORTA AVANT POUR L'AUTO

INTERIOR DESMONTABLE PARA LIMPIEZA
 REMOVABLE INTERIOR FOR EASY CLEANING
 NETTOYAGE INÉRIEUR DÉMONTABLE

ACMX2 - ACMX3
 OPCIONAL: ESTANTE CRISTAL SUPERIOR
 OPTIONAL: TOP GLASS SHELF
 OPTION: TOP PLATEAU EN VERRE



FABRICADAS EN ACERO AISI 304
 MANUFACTURED IN AISI 304 STAINLESS STEEL
 FABRIQUÉ EN ACIER INOX 304



ACCESORIO
 ACCESSORY
 ACCESSOIRE
 PGS. 178

MAXISELF BAÑO MARIA

	MEDIDAS	ACCESORIO ESTANTE	BANDEJAS	POTENCIA	TEMP.	LED
CMX2	690x650x320	NO	2 GN 1/1x65	1.210W	90°C	SI
CMX3	1020x650x320	NO	3 GN 1/1x65	1.210W	90°C	SI
CMX2E	690x650x320	SI	2 GN 1/1 1x65	1.210W	90°C	SI
CMX3E	1020x650x320	SI	3 GN 1/1 1x65	1.210W	90°C	SI

MAXISELF SAHARA

	MEDIDAS	ACCESORIO ESTANTE	POTENCIA	TEMP.	LED
CSMX2	690x650x320	NO	1.210W	90°C	SI
CSMX3	1020x650x320	NO	1.210W	90°C	SI
CSMX2E	690x650x320	SI	1.210W	90°C	SI
CSMX3E	1020x650x320	SI	1.210W	90°C	SI